

**Vermeidung von medikations-  
bezogenen  
Gesundheitsproblemen /  
Krankenhausaufenthalte**

[Anneke.deJong@hu.nl](mailto:Anneke.deJong@hu.nl)

[Carolien.sino@hu.nl](mailto:Carolien.sino@hu.nl)

Kenniscentrum Innovatie van Zorg

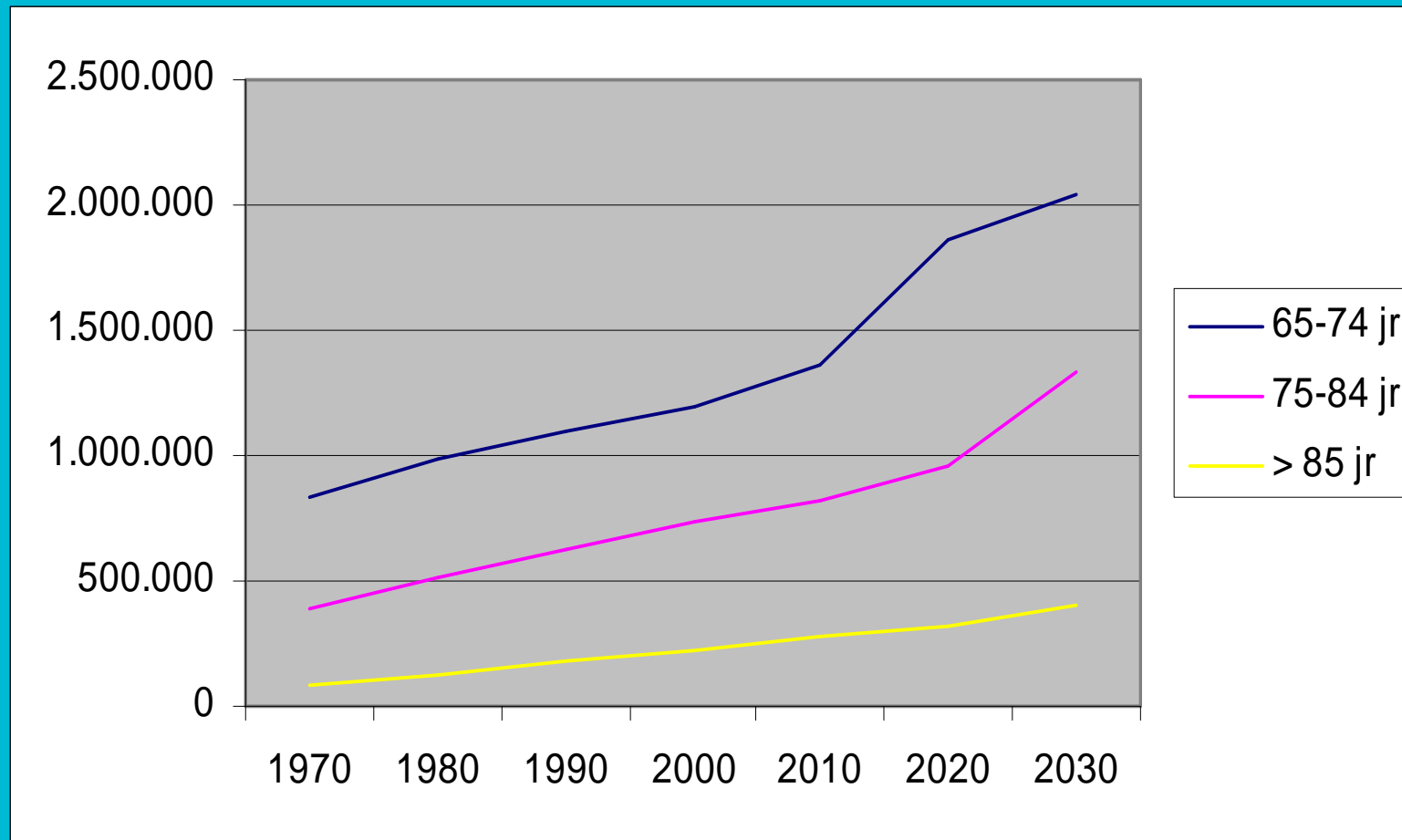
[www.kenniscentrumivz.hu.nl](http://www.kenniscentrumivz.hu.nl)

Lectoraat verpleegkundige en paramedische zorg bij ouderen en  
chronisch zieken

Hogeschool Utrecht



# Ältere Menschen in den Niederlande: 1970-2030

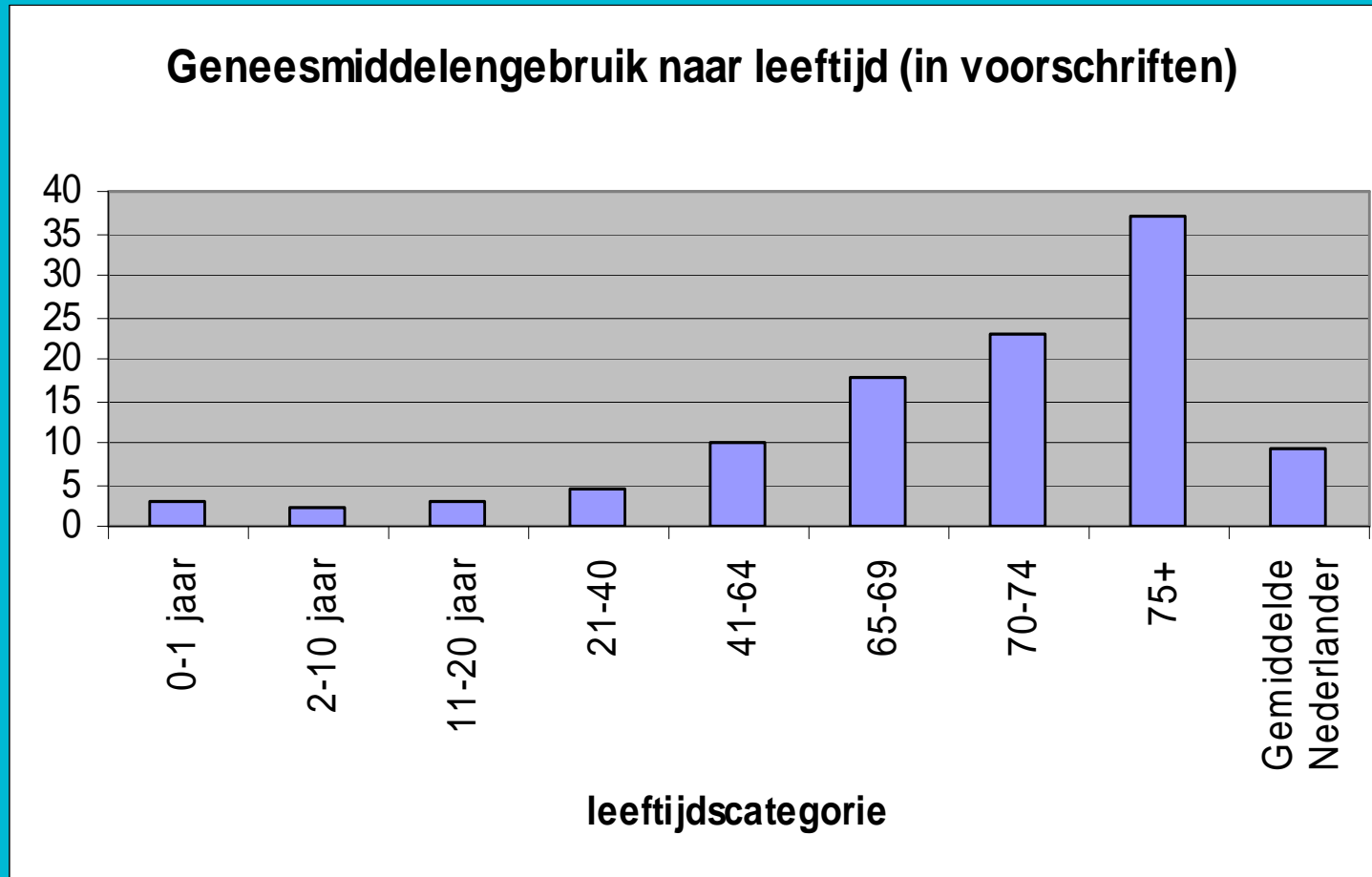




**Wie viele Ältere (65+) findet man in den jeweiligen Praxen?**

<b>Physiotherapeut</b>	<b>45%</b>
<b>Hausliche Pflege</b>	<b>80%</b>
<b>Krankenhaus</b>	<b>50%</b>
<b>Pflegeheim</b>	<b>95%</b>

# Medikamenteneinnahme und Alter: Verordnungen



(Quelle: Stichting Farmaceutische kengetallen, 2007)

# Folgen bei Einnahme mehrere Medikamente



- Es gibt einen Zusammenhang zwischen der Anzahl von Medikamenten, Wirkungen zwischen Medikamenten und Nebenwirkungen.

Ferchichi S, Antoine V. Appropriate drug prescribing in the elderly.  
Review. Rev Med Interne 2004;25:582-90

# Medikationsbezogene Krankenhausaufnahmen



1999:

- Alte Patienten, die akut im Krankenhaus aufgenommen werden, gebrauchen im Durchschnitt mehrere Medikamente

- (Quelle: Veehof, Stewart, Meyboom, und de Haaijer-Ruskamp, 1999)

## Beijer & de Blaey (2002)



- Metaanalyse von 68 (internationalen) Studien
- Schwerpunkt: Medikationsbezogene Krankenhausaufnahmen
- 4,9 % (6071 von 123794 Patienten)

REVIEW ARTICLE

### Hospitalisations caused by adverse drug reactions (ADR): a meta-analysis of observational studies

• H.J.M. Beijer and C.J. de Blaey

*Pharm World Sci* 2002;24(2): 46-54.  
© 2002 Kluwer Academic Publishers. Printed in the Netherlands.

**HJM Beijer** (correspondence) and **CJ de Blaey**: Scientific Institute Dutch Pharmacists (WINAp), P.O.Box 30460 2500 GL The Hague, The Netherlands (e-mail: h.j.m.beijer@winap.nl)

2001. Inclusion criteria were the keywords: hospital admission, drug related-adverse drug reactions. The number of papers with these inclusion criteria was 306. For reducing heterogeneity, the following exclusion criteria were used: elicited drug use, drug abuse

# Harm-studie (2006)

Hospital Admission Related to Medication



- N= 21 Krankenhäuser in den Niederlanden
- Alle akute Aufnahmen sind 40 Tagen beobachtet worden
- (Exklusionskriterium: Psychiatrie, jünger als 18 Jahr, Entbindung )
- 5.6% *der akuten* Aufnahmen waren Medikationsbezogen (19.000 p/Jahr)
- 46% davon waren vermeidbar gewesen

# HARM : Hospital Admissions Related to Medication



## Risikofaktoren

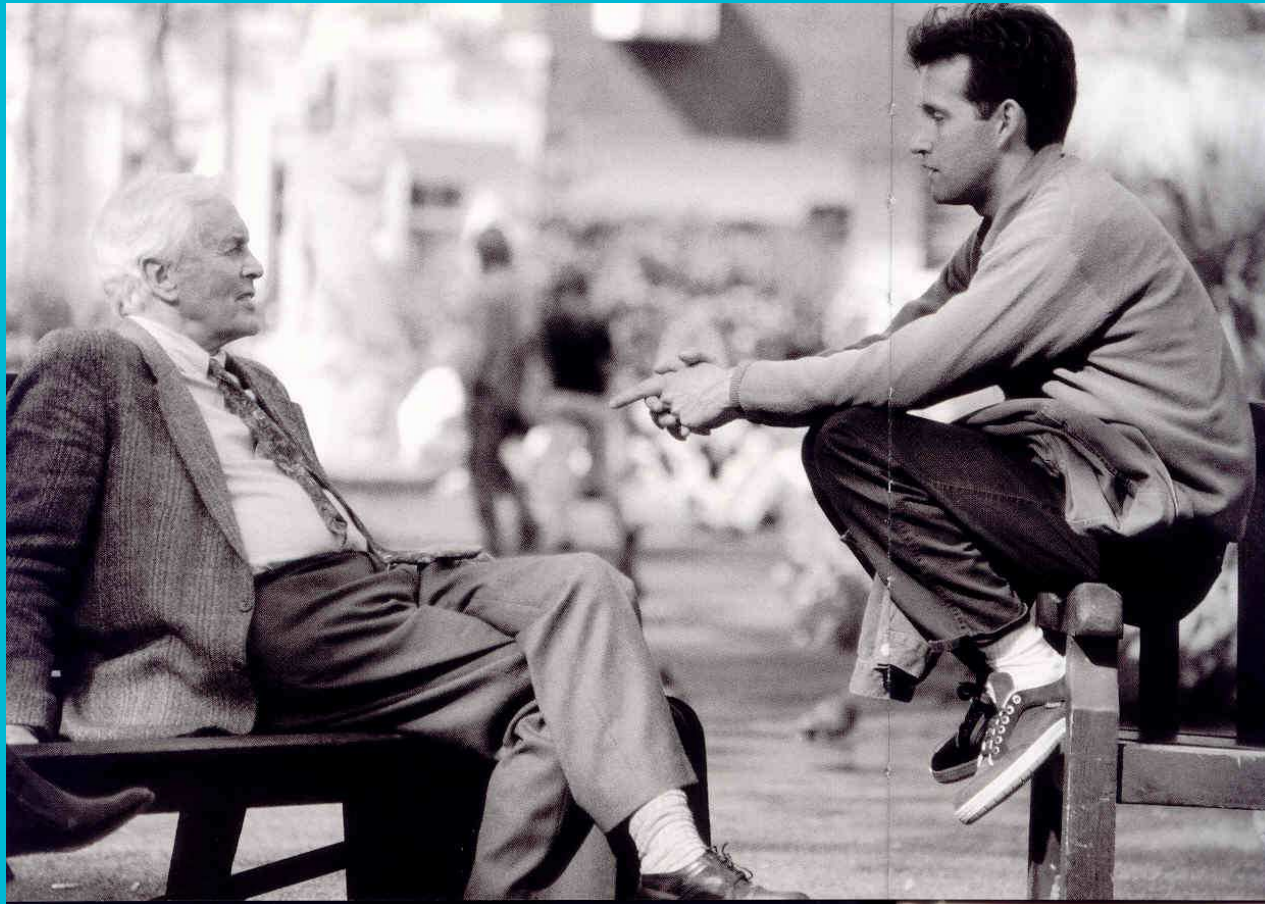
- PatientenInnen > 65 Jahr 2x erhöhtes Risiko
- Bestimmte Medikamente
- Unabhängige Risikofaktoren:
  - Therapieuntreue
  - Verminderte Kognition
  - Polypharmazie
  - Verminderte Nierenfunktion
  - Nicht selbstständiges Wohnen
  - Multimorbidität

# Wie kann Polypharmazie zum Krankenhausaufenthalt führen?



- Therapie-untreue des Patienten
- Nebenwirkungen (z.B. durch Interaktion)
- Fehlerhafte Einnahme
- Verordnungsfehler

# Diskussion / 'Arbeiten'



# Projekt: Medikation hinten der Haustür



Frühsignalisierung und Monitoring von (potentiell)  
medikationsbezogenen Gesundheitsproblemen,  
bei zuhause lebenden Älteren

## Anlass des Projektes

- Medikation ist in den Niederlanden bis zur Haustür gut standardisiert
- Hinten der Haustür kann es aber schief laufen
- Mitarbeiter der ambulanten Pflegedienste (besonders Helfenden) können das vielleicht frühzeitig bemerken

# Projektziel: 'Medikation hinten der Haustür':



- Entwicklung und Implementierung einer Medikations-Monitoring-Intervention
- Zur Frühsignalisierung medikationsbezogener Problematik
- Bei zuhause lebenden Älteren
- Zum Vorbeugen von medikationsinduzierten Gesundheitsproblemen/  
Krankenhausaufenthalte

## Methode

- Learning Community: Praxis, Lehre und Forschung arbeiten zusammen

### Annahmen:

- Geteiltes Wissen bringt bessere Ergebnisse beim PatientInnen
- Praxis, Lehre und Forschung profitieren von der Wissenszirkulation
- Studenten profitieren

## Zum Schluss

- Es gibt zu viele medikationsbezogene Komplikationen (Krankenhausaufnahmen) in den Niederlanden
- Wir brauchen multidisziplinäre evidence based Richtlinien im ambulanten Bereich, zum Vorbeugen medikationsbezogenen Komplikationen
- Die ambulante Pflegedienste spielen dabei eine wichtige Rolle!

# Fragen / Diskussion??

